



EXPLOSIONADO RECAMBIOS  
CALDERA MURAL DE GAS

Modelo

**GENUS 23 MFFI**

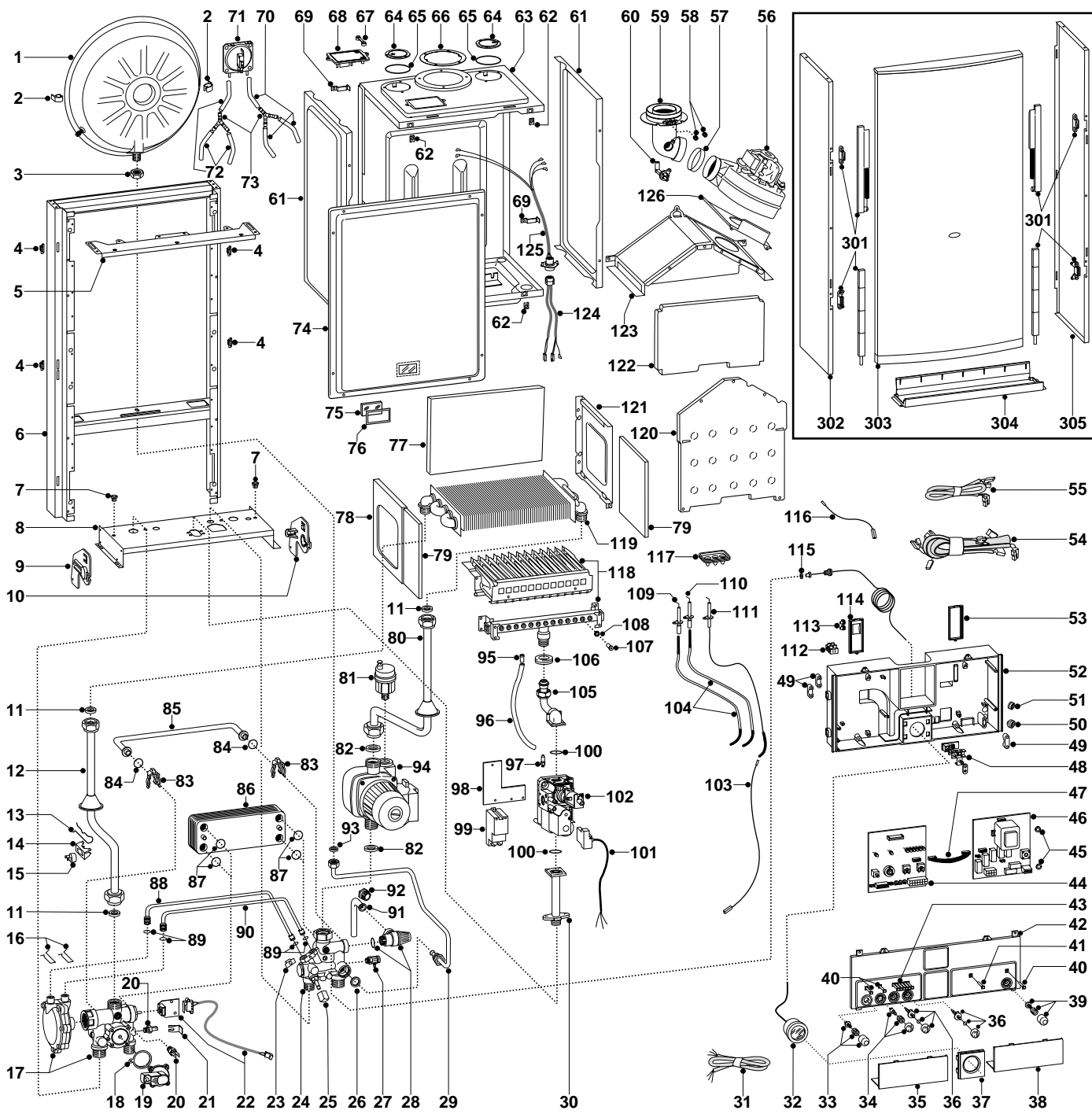
**GENUS 27 MFFI**

**GENUS 23 RFFI**

---

Edición 2 fechada 15 Septiembre 2000





ER2000214010102.004

MODELO CALDERA	ALIMENTACION A GAS	VALIDEZ REGISTRO	REF.
GENUS 23 MFFI	METANO	2320004900093	A
GENUS 27 MFFI	METANO	2320004900093	B
GENUS 23 RFFI	METANO	2320004900093	C

POS.	CODIGO	DESCRIPCION	REF.	NOTA
1	573294	Vaso de expansión		
2	999679	Soporte vaso de expansión		
3	573244	Contratuerca 3/8"		
4	574302	Gancho carcasa		
5	572984	Abrazadera sostén carcasa		
6	-----	Bastidor		11
7	570772	Pasacable		
8	-----	Soporte grupo hidráulico		11
9	998042	Abrazadera soporte grupo hidráulico izqda		
10	998041	Abrazadera soporte grupo hidráulico dcha		
11	573520	Junta 3/4"		
12	997199	Tubo intercambiador/grupo 3 vías	AC	
12	997200	Tubo intercambiador/grupo 3 vías	B	
13	998043	Muelle termostato		
14	997224	Muelle fijación termostato de contacto		
15	997206	Termostato de contacto 103°C		
16	573809	Muelle tubos Venturi agua	AB	
17	573293	Grupo envío 3 vías	C	
17	998069	Grupo envío 3 vías para válvula presostática	AB	
18	571547	Membrana presostato diferencial bomba circuladora		
19	998099	Presostato bomba circuladora		
20	569236	Sonda de temperatura		
21	573824	Clips de sujección		
22	998921	Microinterruptor sanitario	AB	
23	571838	Escuadra fijación tubos	AB	
24	573318	Grupo retorno	C	
24	998071	Grupo retorno	AB	
25	571559	Mando grifo de llenado		
26	573528	Junta 1/2"		
27	573727	Válvula de evacuación manual		
28	573172	Válvula de seguridad 3 Bar 1/2"		
29	573311	Tubo vaso de expansión		
30	997202	Tubo entrada gas		
31	998012	Cable de alimentación		
32	571649	Manómetro circular d.=37 con conexión 1/4"		
33	573300	Kit pulsador de desbloqueo	AB	
34	573302	Kit selector Verano/Invierno	AB	
35	571629	Tapa asistencia izqda		
36	573301	Kit mando de regulación	AB	
36	573328	Tapón frontal	C	
37	572948	Tapa manómetro		
38	571628	Tapa asistencia dcha		
39	573303	Kit pulsador On/Off	AB	
40	571550	Led neón		
41	572659	Tapón led		
42	999504	Tapa frontal	AB	
42	999717	Tapa frontal	C	
43	571551	Led neón multiple		
44	953070	Circuito electrónico E C-MI/FFI ASIC	AB	
44	953770	Circuito electrónico EX C-MI/FFI ASIC	C	
45	569711	Arandela de nylon d.=10		
46	952975	Circuito electrónico EI A-FFI/P ASIC		
47	952610	Cable circuitos electrónicos		
48	-----	Tablero de bornes		11
49	571562	Sujetacable		
50	569458	Pasacable silicona D=2		
51	573534	Pasacable DG 7,5 cerrado		
52	999329	Frontal		
53	569713	Tapa pasacables dcha		
54	997819	Cableado alta tensión		
55	998047	Cableado baja tensión	C	
55	998055	Cableado baja tensión	AB	
56	572990	Electroventilador	B	
56	998807	Electroventilador	AC	
57	573343	Junta boca ventilador		

POS.	CODIGO	DESCRIPCION	REF.	NOTA
58	573326	Tapón toma humos		
59	573333	Colector evacuación humos		
60	573314	Venturi colector de evacuación		
61	573247	Panel lateral cámara estanca		
62	570717	Muelle fijación		
63	-----	Carcasa cámara estanca		11
64	573330	Tapón retorno aire		
65	573865	Junta tapón		
66	573337	Junta colector humos		
67	573329	Tapón toma presión presostato		
68	997203	Pletina portapresostato		
69	998108	Sujeta-cable		
70	569662	Tubo silicona D=6mmx0,6		
71	571651	Presostato aire		
72	571575	Tubo silicona presostato aire positiva		
73	573327	Racor tubos presostato		
74	573344	Panel anterior cámara estanca		
75	998075	Cristal luz testigo		
76	998076	Junta cristal luz testigo		
77	998130	Fibra cerámica posterior	B	
77	998132	Fibra cerámica posterior	AC	
78	573243	Cámara de combustión lateral izqda		
79	998128	Fibra cerámica lateral		
80	572906	Tubo intercambiador primario/bomba circuladora	B	
80	573313	Tubo intercambiador primario/circulador	AC	
81	564254	Purgador 3/8"		
82	569387	Junta 1"		
83	573808	Muelle tubo by-pass	C	
83	998064	Muelle tubo by-pass	AB	
84	571449	Junta tórica (O-ring)	C	
84	998077	Junta tórica (O-ring)	AB	
85	573219	Tubo by-pass	C	
85	998065	Tubo by-pass	AB	
86	571646	Intercambiador de placas	A	
86	573295	Intercambiador de placas	B	
87	573825	Junta tórica (O-ring) intercambiador sanitario	AB	
88	573086	Tubo señal positiva válvula presostática	AB	
89	571807	Junta tórica (O-ring) 20-18	AB	
90	573087	Tubo señal negativa válvula presostática	AB	
91	573176	Tubo de evacuación válvula de seguridad		
92	998567	Tuerca tubo válvula de seguridad 1/2"		
93	573521	Junta 3/8"		
94	570487	Bomba circuladora sobredimensionada con purgador	B	
94	997008	Bomba circuladora estándar con purgador H3	AC	
95	573325	Terminal tubo toma presión válvula gas		
96	573576	Tubo silicona presostato aire		
97	573793	Toma de presión válvula gas		
98	998436	Placa encendedor piezoeléctrico		
99	573023	Encendedor piezoeléctrico		
100	571965	Junta tórica (O-ring) 13		
101	997661	Cable operador L=500 válvula de gas		
102	571158	Válvula gas VK sin toma de llama piloto		
103	571657	Cable circuito electrodo de detección		
104	571662	Cable electrodo de encendido		
105	573289	Tubo válvula gas/quemador		
106	569443	Junta estanca intercambiador		
107	570248	Inyector quemador principal 1,25		
108	572138	Arandela inyector quemador principal		
109	569561	Electrodo de encendido izqda		
110	569560	Electrodo de encendido dcha		
111	573441	Electrodo de detección		
112	571787	Tablero de bornes 2 polos		
113	569720	Pasacable cerrado		
114	569714	Tapa pasacables izqda		
115	569390	Junta 1/4"		

POS.	CODIGO	DESCRIPCION	REF.	NOTA
116	999255	Cable de tierra		
117	998147	Portacables electrodos		
118	572271	Quemador 13 rampas metano	AC	
118	572343	Quemador 15 rampas metano	B	
119	998138	Intercambiador primario	AC	
119	998139	Intercambiador primario	B	
120	572648	Cámara de combustión anterior	B	
120	997766	Panel frontal campana	AC	
121	573242	Cámara de combustión lateral dcha		
122	998129	Fibra cerámica anterior	B	
122	998131	Fibra cerámica anterior	AC	
123	997767	Campana cortatiro	AC	
123	998103	Campana cortatiro	B	
124	999119	Cable circuito el. presostato/electroventilador		
125	998106	Cable electroventilador presostato		
126	573465	Placa fijación ventilador	B	
301	571993	Kit guías panel anterior		
302	573012	Panel lateral izqda		
303	999571	Panel frontal		
304	997818	Carenado		
305	573011	Panel lateral dcha		
361	569281	Kit transformación Metano (15+1)		12
362	569282	Kit transformación GLP (15+1)		12

NOTA	DESCRIPCION
11	No está previsto el suministro como recambio
12	No reflejado en el plano

---

# INFORMACIONES UTILES

## Utilidad del presente documento

La finalidad del presente documento "EXPLOSIONADO RECAMBIOS CALDERA MURAL A GAS" es la de permitir una cómoda e inequívoca identificación del recambio adecuado para substituir una pieza defectuosa del producto.

La ilustración y la lista de recambios se refieren unicamente a los modelos indicados en la tabla posterior a la ilustración.

La lista de recambios permite identificar:

- la posición en la figura de cualquier pieza susceptible de ser substituida (columna "POS.");
- el código con el que debe realizarse el pedido;
- la descripción sintetica del recambio;
- la aplicación del recambio a modelos específicos (columna "REF."). Si la casilla está en blanco, el recambio es aplicable a todos los modelos a los que el listado hace referencia;
- posibles notas.

## Como solicitar el recambio

Las piezas de recambio deben solicitarse, especificando el código, la cantidad, la dirección y la razón social del cliente.

El pedido debe realizarse mediante fax a MTS TERMOSANITARIOS S.A., utilizando el siguiente número:

**(93) 3227799 (FAX)**

## Como contactar con el Servicio de Asistencia Técnica MTS TERMOSANITARIOS S.A.

El Servicio de Asistencia Técnica MTS TERMOSANITARIOS S.A. tiene una organización dedicada a solucionar los problemas tecnicos del producto. Los Centros de Asistencia Técnica pueden utilizar dicho servicio llamando por telefono, preferiblemente de 8,30 a 13,30 y de 14,30 a 17,30, al número:

**(93) 4951909 (TEL)**

**MTS  
TERMOSANITARIOS** S.A.

Servicio Asistencia Técnica  
Avenida Diagonal, 601  
08028 Barcelona